

# Annexe 1 : liste des parcelles du périmètre autorisé

**Carrière de Vouhé - Périmètre futur après renouvellement, extension et renonciation**

Commune	Section	Numéro	Surf. totale et différente (ha a ca)	Surf. concédée (ha a ca)	Propriétaire	Attestation de maîtrise foncière	N° dans attestation	PLAN (Est, Ouest ou Sud)		
Vouhé	A	224b	1 21 06	1 02 50	Bessales	Attestation n°2-1 - Matrices	1	C		
		231		56 06	Bessales		2	E		
		232		72 50	Société des Carrières de Vouhé	Attestation n°1-1 - Matrices	3	E		
		234		21 50	Société des Carrières de Vouhé		4	E		
		235		8 20	Société des Carrières de Vouhé	Attestation n°9 - acte notarial	5	E		
		238		3 41	Société des Carrières de Vouhé		6	E		
		263		1 42 37	Société des Carrières de Vouhé		7	C		
		266		57 57	Société des Carrières de Vouhé	Attestation n°1-1 - Matrices	8	C		
		267		1 05	Société des Carrières de Vouhé		9	C		
		268		4 58	Société des Carrières de Vouhé		10	C		
		269		5 66	Société des Carrières de Vouhé		11	C		
		270		1 50 49	Société des Carrières de Vouhé		12	C		
		271		8 45	Société des Carrières de Vouhé		13	C		
		272		19 44	Société des Carrières de Vouhé		14	C		
		273		40 25	Société des Carrières de Vouhé		15	C		
		333		2 00	Société des Carrières de Vouhé		Attestation n°9 - acte notarial	16	E	
		334		45 20	Société des Carrières de Vouhé		Attestation n°1-1 - Matrices	17	E	
		335		7 50	Société des Carrières de Vouhé	Attestation n°9 - acte notarial	18	E		
		336		75 20	Société des Carrières de Vouhé		19	E		
		410		15 32	Société des Carrières de Vouhé	Attestation n°1-1 - Matrices	20	C		
		412a2		4 65 01	2 04 23	Société des Carrières de Vouhé		21	E	
		82	A/C		2 03	Pierre Charon SA	Attestation n°3-1 - Matrices	22	C	
		83			8 56	Pierre Charon SA		23	C	
		84			8 56	Pierre Charon SA		24	C	
		85a			47 58	Pierre Charon SA		25	C	
		86			3 82	Pierre Charon SA		26	C	
		87			11 17	Pierre Charon SA		27	C	
		88			1 74	Pierre Charon SA		28	C	
		89			27 55	Pierre Charon SA		29	C	
		89a			1 05 06	32		Pierre Charon SA	30	C
		121				8 82		Société des Carrières de Vouhé	Attestation n°1-1 - Matrices	31
		122				22 30	Société des Carrières de Vouhé	32		C
		124				7 60	Société des Carrières de Vouhé	34		C
		126				2 80	Société des Carrières de Vouhé	35		C
		127				3 43 55	Société des Carrières de Vouhé	36		C
		200				8 58	Pierre Charon SA	37		C
		10		B		7 10	Société des Carrières de Vouhé	Attestation n°1-1 - Matrices	38	S
		11				1 27 10	Société des Carrières de Vouhé		39	S
		12				2 01 45	Société des Carrières de Vouhé	40	S	
		84			10 26	Société des Carrières de Vouhé	Attestation n°9 - acte notarial	41	S	
	85		26 00		Société des Carrières de Vouhé	Attestation n°7 - acte notarial	42	S		
	100		6 60 43		Société des Carrières de Vouhé		43	S		
	108		56 10		Pierre Charon SA	Attestation n°3-1 - Matrices	44	S		
	109		22		Pierre Charon SA		45	S		
	111		8 79		Pierre Charon SA	46	S			
	180		2 06		Société des Carrières de Vouhé	Attestation n°1-1 - Matrices	47	S		
	181		20 91		Pierre Charon SA	Attestation n°3-1 - Matrices	48	S		
	182		2 06		Pierre Charon SA		49	S		
	183		1 32 29		Société des Carrières de Vouhé	Attestation n°1-1 - Matrices	50	S		
	184		2 25		Pierre Charon SA	Attestation n°3-1 - Matrices	51	S		
	205		1 03 45		Société des Carrières de Vouhé	Attestation n°1-1 - Matrices	52	S		
	206		36 11		Société des Carrières de Vouhé		53	S		
	227		1 03		Société des Carrières de Vouhé		54	S		
	228		7 32		Société des Carrières de Vouhé	Attestation n°7 - acte notarial	55	S		
	229		36 29		Société des Carrières de Vouhé		56	S		
	230		57 67		Société des Carrières de Vouhé		57	S		
	251		1 34	Société des Carrières de Vouhé	58		S			
	252		13 85	Société des Carrières de Vouhé	Attestation n°9 - acte notarial	59	S			
	253		65	Société des Carrières de Vouhé	Attestation n°7 - acte notarial	61	S			
	254		12	Société des Carrières de Vouhé		62	S			
	255		21 89	Société des Carrières de Vouhé	Attestation n°9 - acte notarial	63	S			
	243		4 08	Société des Carrières de Vouhé		64	S			
	307a2		1 31 63	2025	Société des Carrières de Vouhé	Attestation n°1-1 - Matrices	64	S		
	309a		81 01	8113	Société des Carrières de Vouhé		65	S		
	226	C		1 00	Pierre Charon SA	Attestation n°3-1 - Matrices	66	S		
	315			9 31	Pierre Charon SA		67	S		
	327			5 27	Pierre Charon SA	68	S			
	328			1 70 13	Société des Carrières de Vouhé	Attestation n°1-1 - Matrices	69	S		
	partie du chemin rural n°32			n est plus cadastré en 2013	188,5	Commune	Attestation n°4 -	70	E	
	Chemin rural accolé aux Grande Roches			n est plus cadastré	16 46	Commune	déclaration du conseil municipal	71	E	
			7		83 55	Société des Carrières de Vouhé	Attestation n°1-3 - Matrices	72	E	
			8		41 32	Société des Carrières de Vouhé		73	E	
			8a		31 33	Société des Carrières de Vouhé		74	E	
			15		66 50	Pierre Charon SA		Attestation n°3-2 - Matrices	75	E
			19		62 10	Société des Carrières de Vouhé	Attestation n°1-3 - Matrices	76	E	
			20		26 05	Société des Carrières de Vouhé		77	E	
			21		30 15	Société des Carrières de Vouhé		78	E	
			22		60 63	Société des Carrières de Vouhé		79	E	
			23		51 24	Société des Carrières de Vouhé		80	E	
			24		53 23	Pierre Charon SA		81	E	
			25		56 20	Pierre Charon SA	Attestation n°3-2 - Matrices	82	E	
			26		36 50	Pierre Charon SA		83	E	
			27		26 40	Pierre Charon SA		84	E	
			28		1 02 00	Pierre Charon SA		85	E	
			29		46 40	Société des Carrières de Vouhé	Attestation n°1-3 - Matrices	86	E	
			30		34 38	Société des Carrières de Vouhé		87	E	
			31		78	Pierre Charon SA	Attestation n°3-2 - Matrices	88	E	
			32		4 00	Pierre Charon SA		89	E	
			33		1 20	Pierre Charon SA		90	E	
			34		4 00	Société des Carrières de Vouhé		91	E	
			35		3 25	Société des Carrières de Vouhé	Attestation n°1-3 - Matrices	92	E	
			36		4 40	Société des Carrières de Vouhé		93	E	
			37		7 20	Société des Carrières de Vouhé		94	E	
			38		86 00	Société des Carrières de Vouhé		95	E	
	39		50 30	Société des Carrières de Vouhé	96	E				
	43		1 03 55	Société des Carrières de Vouhé	97	E				
	44		60 00	Société des Carrières de Vouhé	98	E				
	45		4 00	Société des Carrières de Vouhé	99	E				
	46		12 25	Société des Carrières de Vouhé	100	E				
	47		7 89	Société des Carrières de Vouhé	101	E				
48		3 20	Société des Carrières de Vouhé	102	E					
49		1 47 01	Société des Carrières de Vouhé	103	E					
50		8 43	Société des Carrières de Vouhé	104	E					



				1 42 97	Société des Carrières de Vouzbe		128	E
				1 08 90	Pierre Charon SA	Attestation n°13-2 - Matrices	128	E
				83 50	Société des Carrières de Vouzbe	Attestation n°1-3 - Matrices	127	E
				2 99	Société des Carrières de Vouzbe		128	E
				3 00	Commune	Attestation n°10 - délimitation	129	E
				3 20	Pierre Charon SA	Attestation n°13-2 - Matrices	110	E
				27 00	Société des Carrières de Vouzbe	Attestation n°1-3 - Matrices	111	E
				3 00	Pierre Charon SA	Attestation n°13-2 - Matrices	112	E
				24 40	Société des Carrières de Vouzbe		113	E
				6 83 68	Société des Carrières de Vouzbe	Attestation n°1-3 - Matrices	114	E
				25 00	Société des Carrières de Vouzbe		115	E
				24 80	Pierre Charon SA		116	E
				80 50	Pierre Charon SA	Attestation n°13-2 - Matrices	117	E
				1 03 90	Société des Carrières de Vouzbe		118	E
				58 27	Société des Carrières de Vouzbe		119	E
				68 83	Société des Carrières de Vouzbe		120	E
				3 00	Société des Carrières de Vouzbe		121	E
				5 97	Société des Carrières de Vouzbe		122	E
				10 75	Société des Carrières de Vouzbe		123	E
				15 92	Société des Carrières de Vouzbe		124	E
				82	Société des Carrières de Vouzbe		125	E
				1 90 58	Société des Carrières de Vouzbe	Attestation n°1-3 - Matrices	126	E
				98 70	Société des Carrières de Vouzbe		127	E
				4 78	Société des Carrières de Vouzbe		128	E
				3 88	Société des Carrières de Vouzbe		129	E
				28 23	Société des Carrières de Vouzbe		130	E
				2 84 70	Société des Carrières de Vouzbe		131	E
				77 07	Société des Carrières de Vouzbe		132	E
				1 49 73	Société des Carrières de Vouzbe		133	E
				11 32	Société des Carrières de Vouzbe		134	E
				3 81	Société des Carrières de Vouzbe	Attestation n°6 - acte notarial	135	E
				16 10	Société des Carrières de Vouzbe		136	E
				2 84	Société des Carrières de Vouzbe	Attestation n°1-3 - Matrices	137	E
				88 15	Société des Carrières de Vouzbe		138	E
				2 08 47	Société des Carrières de Vouzbe		139	E
				81 72	Société des Carrières de Vouzbe		140	E
				39 20	Société des Carrières de Vouzbe		141	E
				1 34	Société des Carrières de Vouzbe		142	E
				1 18	Société des Carrières de Vouzbe		143	E
				83	Société des Carrières de Vouzbe		144	E
				82	Société des Carrières de Vouzbe		145	E
				3 21	Société des Carrières de Vouzbe		146	E
				4 80	Société des Carrières de Vouzbe		147	E
				4 10	Société des Carrières de Vouzbe		148	E
				3 28	Société des Carrières de Vouzbe		149	E
				44 88	Société des Carrières de Vouzbe		150	E
				1 25 20	Société des Carrières de Vouzbe		151	E
			1 19 15	78 80	Société des Carrières de Vouzbe	Attestation n°1-3 - Matrices	152	E
				85	Société des Carrières de Vouzbe		153	E
				10 92	Société des Carrières de Vouzbe		154	E
				10 06	Société des Carrières de Vouzbe		155	E
				3 22	Société des Carrières de Vouzbe		156	E
				6 48	Société des Carrières de Vouzbe		157	E
				43 47	Société des Carrières de Vouzbe		158	E
				1 16 34	Société des Carrières de Vouzbe		159	E
				16 97	Société des Carrières de Vouzbe		160	E
				82 84	Société des Carrières de Vouzbe		161	E
				1 88 63	Société des Carrières de Vouzbe		162	E
				1 28 78	Société des Carrières de Vouzbe		163	E
				2 84 80	Société des Carrières de Vouzbe		164	E
				132 77	Société des Carrières de Vouzbe		165	E
				71 80	Pierre Charon SA		166	E
				20 40	Pierre Charon SA	Attestation n°13-2 - Matrices	167	E
				1 42 90	Société des Carrières de Vouzbe		168	E
				82 40	Société des Carrières de Vouzbe		169	E
				46 98	Société des Carrières de Vouzbe		170	E
				38 15	Société des Carrières de Vouzbe		171	E
				34 80	Société des Carrières de Vouzbe		172	E
				66 40	Société des Carrières de Vouzbe		173	E
				33 20	Société des Carrières de Vouzbe		174	E
				29 13	Société des Carrières de Vouzbe		175	E
				4 26	Société des Carrières de Vouzbe		176	E
				34 40	Société des Carrières de Vouzbe		177	E
				82 31	Société des Carrières de Vouzbe		178	E
				80 80	Société des Carrières de Vouzbe	Attestation n°1-3 - Matrices	179	E
				62 90	Société des Carrières de Vouzbe		180	E
				4 70	Société des Carrières de Vouzbe		181	E
				38 50	Société des Carrières de Vouzbe		182	E
				1 21 20	Société des Carrières de Vouzbe		183	E
				28 60	Société des Carrières de Vouzbe		184	E
				1 84	Société des Carrières de Vouzbe		185	E
				7 15	Société des Carrières de Vouzbe		186	E
				4 78	Société des Carrières de Vouzbe		187	E
				84 90	Société des Carrières de Vouzbe		188	E
				46 55	Société des Carrières de Vouzbe		189	E
				28 40	Société des Carrières de Vouzbe		190	E
				82 87	Pierre Charon SA		191	E
				86 33	Pierre Charon SA	Attestation n°13-2 - Matrices	192	E
				84 30	Pierre Charon SA		193	E
				18 70	Pierre Charon SA		194	E
				1 58	Société des Carrières de Vouzbe	Attestation n°1-3 - Matrices	195	E
				3 57	Société des Carrières de Vouzbe		196	E
				11 15	Société des Carrières de Vouzbe		197	E
				38 80	Pierre Charon SA	Attestation n°13-2 - Matrices	198	E
				88 80	Pierre Charon SA		199	E
				4 18	Commune	Attestation n°10 - délimitation	200	E
				5 18	Société des Carrières de Vouzbe		201	E
				1 17 32	Société des Carrières de Vouzbe		202	E
				87 59	Société des Carrières de Vouzbe	Attestation n°1-3 - Matrices	203	E
				5 87	Société des Carrières de Vouzbe		204	E
				9 88	Société des Carrières de Vouzbe		205	E
				9 88	Société des Carrières de Vouzbe		206	E
			4660	10 23	Commune	Attestation n°5 -	207	E
				189 5	Commune	délimitation du terrain municipal	208	E
				2 50	Commune	Attestation n°13 - contrat avec la commune	210	E
				70 20	Société des Carrières de Vouzbe		211	E
				62 80	Société des Carrières de Vouzbe		212	E
			7842	25 00	Société des Carrières de Vouzbe	Attestation n°1-2 - Matrices	213	E
Vimerc	E							



		185p	33124	1 31 80	Société des Carrières de Voutré		214	E
		267		32 50	Société des Carrières de Voutré		215	E
		167c2	5 45 71	5 41 21	Pierre Charon SA		216	C
		168		36 48	Pierre Charon SA		217	C
		169		3 32	Pierre Charon SA		218	C
		170		1 34 55	Pierre Charon SA		219	C
		171		52 75	Pierre Charon SA	Abatillon n°3-1 - Matricos	220	E
		172		10 51	Pierre Charon SA		221	E
		173		17 18	Pierre Charon SA		222	E
		174		5 14	Pierre Charon SA		223	E
		175		11 31	Pierre Charon SA		224	E
		176		6 65 72	Pierre Charon SA		225	E
		177		3 85	Pierre Charon SA		226	E
		178		14 74	Basaltes		227	E
		179		43 09	Basaltes		228	E
		180		31 20	Basaltes		229	E
		181		59 00	Pierre Charon SA	230	E	
		182		75 05	Pierre Charon SA	Abatillon n°3-1 - Matricos	231	E
		183		67 20	Pierre Charon SA		232	E
		184		1 12 15	Pierre Charon SA		233	E
		185		1 71	Société des Carrières de Voutré	Abatillon n°1-1 - Matricos	234	E
		186		89	Société des Carrières de Voutré		235	E
		187		54 80	Pierre Charon SA	236	E	
		188		25 15	Pierre Charon SA	237	E	
		189		43 40	Pierre Charon SA	238	E	
		190		15 55	Pierre Charon SA	239	E	
		191		3 46	Pierre Charon SA	240	E	
		192		55 54	Pierre Charon SA	241	E	
		193		1 11 75	Pierre Charon SA	Abatillon n°3-1 - Matricos	242	E
		194		27 15	Pierre Charon SA		243	E
		195		30 30	Pierre Charon SA		244	E
		196		54 00	Pierre Charon SA		245	E
		197		8 75	Pierre Charon SA		246	E
		198		14 63	Pierre Charon SA		247	E
		199		7 34	Pierre Charon SA		248	E
		200		1 09 54	Basaltes		249	E
		201		72 35	Basaltes		250	E
		202		48 28	Basaltes		251	E
		203		81 50	Basaltes	252	E	
		204		75 53	Basaltes	253	C	
		205		13 58	Basaltes	254	C	
		206		12 67	Basaltes	255	C	
		207		1 98	Basaltes	256	C	
		208		1 00 02	Basaltes	257	C	
		209		1 12 31	Pierre Charon SA	Abatillon n°3-1 - Matricos	258	C
		210		32 73	Pierre Charon SA		259	C
		211		71 34	Pierre Charon SA		260	C
		212		89 00	Basaltes	261	C	
		213		82 03	Basaltes	262	C	
		214		89 42	Basaltes	263	C	
		215		1 77	Basaltes	264	C	
		217		2 23	Basaltes	265	C	
		218		2 12	Basaltes	266	C	
		219		10 71	Basaltes	267	C	
		220		1 43 70	Basaltes	268	E	
		221		50 42	Basaltes	269	E	
		222		68 57	Basaltes	270	E	
		223		1 17 75	Basaltes	271	C	
		278		1 04 45	Pierre Charon SA	272	C	
		279		56 05	Pierre Charon SA	273	C	
		280		66 07	Pierre Charon SA	274	C	
		281		95 38	Pierre Charon SA	275	C	
		282		1 09 14	Pierre Charon SA	276	C	
		283		25 12	Pierre Charon SA	277	C	
		284		24 82	Pierre Charon SA	278	C	
		285		2 39	Pierre Charon SA	279	C	
		286		9 84	Pierre Charon SA	280	C	
		287		75 50	Pierre Charon SA	281	C	
		288		8 14	Pierre Charon SA	282	C	
		289		1 41 25	Pierre Charon SA	283	C	
		290		34 00	Pierre Charon SA	284	C	
		291		30 05	Pierre Charon SA	285	C	
		292		14 28	Pierre Charon SA	286	C	
		293		57 98	Pierre Charon SA	287	C	
		294		11 55	Pierre Charon SA	288	C	
		295		2 62	Pierre Charon SA	289	C	
		296		14 57	Pierre Charon SA	290	C	
		297		3 14	Pierre Charon SA	291	C	
		298		8 03	Pierre Charon SA	292	C	
		299		54 54	Pierre Charon SA	293	C	
		300		53 89	Pierre Charon SA	294	C	
		301		25 23	Pierre Charon SA	295	C	
		302		19 37	Pierre Charon SA	296	C	
		303		15 72	Pierre Charon SA	297	C	
		304		34 40	Pierre Charon SA	298	C	
		305		2 98	Pierre Charon SA	299	C	
		306		9 57	Pierre Charon SA	300	C	
		307		32 00	Pierre Charon SA	301	C	
		308		15 59	Pierre Charon SA	302	C	
		309		10 39	Pierre Charon SA	303	C	
		309		4 02	Pierre Charon SA	304	C	
		319		43 68	Pierre Charon SA	305	C	
		321		5 68	Pierre Charon SA	306	C	
		322		13 08	Pierre Charon SA	307	C	
		388		17 00	Basaltes	308	E	
		387		48 30	Basaltes	309	C	
		452		7 02	Basaltes	310	C	
		453		60	Basaltes	311	C	
		3p2	4 92 50	82 14	Pierre Charon SA	312	C	
		4		1 03 15	Pierre Charon SA	313	C	
		5		18 53 85	Pierre Charon SA	314	C	
		6		9 28	Pierre Charon SA	315	C	
		7		17 25	Pierre Charon SA	316	C	
		8		33 30	Pierre Charon SA	317	C	
		9		16	Pierre Charon SA	318	C	
		10		35	Pierre Charon SA	319	C	
		11		2 33	Pierre Charon SA	320	C	
		12		84 20	Pierre Charon SA	321	C	
		13		1 80	Pierre Charon SA	322	C	
		14		62	Pierre Charon SA	323	C	
		15		25 35	Pierre Charon SA	324	C	
		16		54	Pierre Charon SA	325	C	
		17		12	Pierre Charon SA	326	C	

Voutré

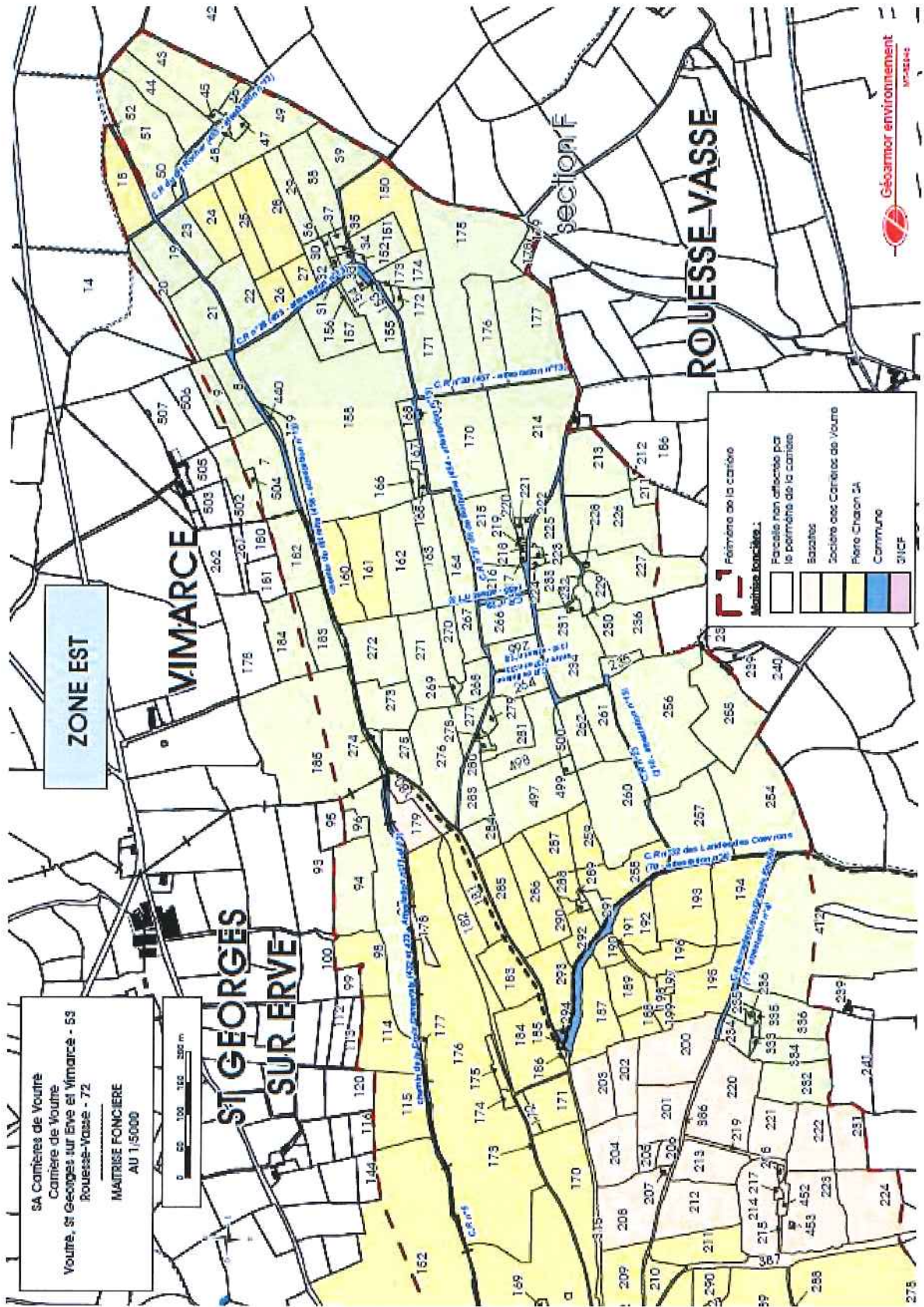
		18		23 55	Pierre Charon SA		327	C
		19		1 82 15	Pierre Charon SA		328	C
		20		4 19 10	Pierre Charon SA		329	C
		21		1 21 00	Pierre Charon SA		330	C
		22		3 01	Pierre Charon SA		331	C
		23		2 21	Pierre Charon SA		332	C
		24		1 19 00	Pierre Charon SA		333	C
		25		10 55	Pierre Charon SA		334	C
		26		2 45	Pierre Charon SA		335	C
		27		36 55	Pierre Charon SA		336	C
		28		12 70	Pierre Charon SA		337	C
		29		4 09	Pierre Charon SA		338	C
		30		7 01	Pierre Charon SA		339	C
		30a	7730	13 25	Pierre Charon SA		340	C
		35		10 22	Pierre Charon SA		341	C
		35		39 40	Pierre Charon SA		342	C
		35		4 01 30	Pierre Charon SA		343	C
		37		2 21 45	Pierre Charon SA		344	C
		37		3 12	Pierre Charon SA		345	C
		37		22	Pierre Charon SA		346	C
		37		3 05	Pierre Charon SA		347	C
		37		5 47	Pierre Charon SA		348	C
		37		2 58	Pierre Charon SA		349	C
		37		2 46	Pierre Charon SA		350	C
		37		3 20	Pierre Charon SA		351	C
		37		3 56	Pierre Charon SA		352	C
		38		42 25	Pierre Charon SA		353	C
		38		3 70	Pierre Charon SA		354	C
		38a	8690	36 22	Pierre Charon SA		355	C
		38		26 10	Pierre Charon SA		356	C
		39		3 69	Pierre Charon SA		357	C
		39		1 53	Pierre Charon SA		358	C
		39a	1020a	39 53	Pierre Charon SA		359	C
		39		13 55	Pierre Charon SA		360	C
		39		59 30	Pierre Charon SA		361	C
		39		1 02 25	Pierre Charon SA		362	C
		39		5 46	Pierre Charon SA		363	C
		39		5 42	Pierre Charon SA		364	C
		39		17 20	Pierre Charon SA		365	C
		101		4 17	Pierre Charon SA		366	C
		102		2 74 55	Pierre Charon SA		367	C
		103		1 01 50	Pierre Charon SA		368	C
		104		24 40	Pierre Charon SA		369	C
		105		32 50	Pierre Charon SA		370	C
		106		10 14	Pierre Charon SA		371	C
		107		1 07 25	Pierre Charon SA		372	C
		108		17 32	Pierre Charon SA		373	C
		109		1 07 25	Pierre Charon SA		374	C
		110		36 55	Pierre Charon SA		375	C
		111		1 32 95	Pierre Charon SA		376	C
		112		3 51 75	Pierre Charon SA		377	C
		113		2 03	Pierre Charon SA		378	C
		114		3 28	Pierre Charon SA		379	C
		115		5 52	Pierre Charon SA		380	C
		116		1 05 10	Pierre Charon SA		381	C
		117		2 43	Pierre Charon SA		382	C
		118		74 00	Société des Carrières de Voutré		383	C
		118		2 47 25	Société des Carrières de Voutré		384	C
		120		46 30	Société des Carrières de Voutré		385	C
		128		1 17 55	Pierre Charon SA		386	C
		129		1 48 55	Pierre Charon SA		387	C
		130		14 55	Pierre Charon SA		388	C
		131		36 20	Pierre Charon SA		389	C
		137		3 27	Pierre Charon SA		390	C
		138		52 97	Pierre Charon SA		391	C
		139		1 05 10	Pierre Charon SA		392	C
		140		42 55	Pierre Charon SA		393	C
		141		15 52	Pierre Charon SA		394	C
		201		23	Pierre Charon SA		395	C
		202a	8055	41 01	Pierre Charon SA		396	C
		202b	10250	34 52	Pierre Charon SA		397	C
		246		1 12 42	Pierre Charon SA		398	C
		267		59 59	Pierre Charon SA		399	C
		291a		7842	Pierre Charon SA		400	C
		291b		2805	Pierre Charon SA		401	C
		306a	154055	8 08 09	Pierre Charon SA		402	C
		328		7 44	Pierre Charon SA		403	C
		340		54	Pierre Charon SA		404	C
		4		1 54 55	Société des Carrières de Voutré		405	S
		5		1 47 17	Société des Carrières de Voutré		406	S
		15		4 35 10	Société des Carrières de Voutré		407	S
		17		1 30 25	Société des Carrières de Voutré		408	S
		61		1 23 40	Société des Carrières de Voutré		409	S
		62		2 46 21	Société des Carrières de Voutré		410	S
		190		44 30	Société des Carrières de Voutré		411	S
		191		50	Société des Carrières de Voutré		412	S
		192		25 58	Société des Carrières de Voutré		413	S
		193		50	Société des Carrières de Voutré		414	S
		194		24 30	Société des Carrières de Voutré		415	S
		197		12 40	Société des Carrières de Voutré		416	S
		198		45 53	Société des Carrières de Voutré		417	S
		201		1 11 53	Société des Carrières de Voutré		418	S
		207		12 54	Société des Carrières de Voutré		419	S
		250		1 55 31	Société des Carrières de Voutré		420	S
		258		2 59 23	Société des Carrières de Voutré		421	S
		262		3 15 37	Société des Carrières de Voutré		422	S
		264c2	3 39 53	28010	Pierre Charon SA		423	S
		268		5 11 02	Pierre Charon SA		424	S
		268		8 28 15	Pierre Charon SA		425	S
		85c7	11 18	565	SNCF		426	S
		83		7 79	SNCF		427	S
		84		54 45	SNCF		428	S
		177		2 54	SNCF		429	S
		Ville communale n°108 de la Tarpente	n est plus cadastré	53 39	Société des Carrières de Voutré	Attestation n°14 - échange de parcelles en cours d'éché par la Sté des Carrières de Voutré	430	S
		Chemin rural intercommunal de la croix générale	n est plus cadastré	32 07	Commune		432	E et C
		Chemin rural intercommunal de la croix générale	n est plus cadastré	5 54	Commune	Attestations n°11 et 12-délibération des conseils municipaux	433	E et C
		94		95 40	Société des Carrières de Voutré		434	D



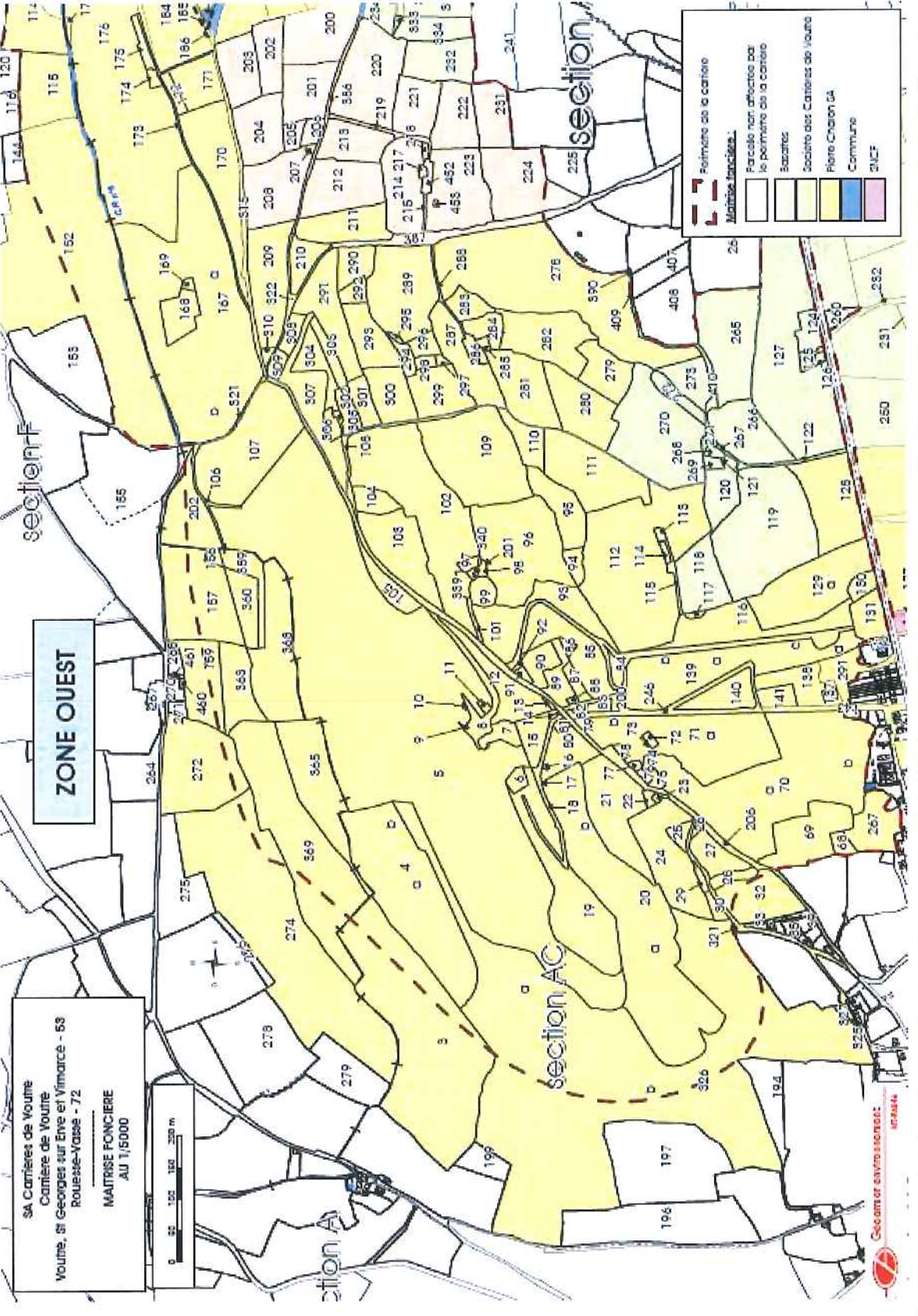
Saint-Georges-Mul- Erve	F	96		18 00	Société des Camions de Voute	Attestation n°1-4 - Matrices	426	O		
		97		1 02 80	Société des Camions de Voute		426	O		
		98		82 30	Pierre Charon SA		427	O		
		114		87 35	Pierre Charon SA		428	O		
		115		99 10	Pierre Charon SA		429	O		
		152p	7 09 58	4 81 01	Pierre Charon SA		440	O		
		156		6 10	Pierre Charon SA		441	O		
		157p2	1 28 90	80 92	Pierre Charon SA		442	O		
		158p2	79 70	22 89	Pierre Charon SA		443	O		
		272p2	1 59 30	18 59	Pierre Charon SA		444	O		
		274p2	5 41 75	35 54	Pierre Charon SA		445	O		
		289		38 80	Pierre Charon SA		446	O		
		292		41 20	Pierre Charon SA		447	O		
		293		84 05	Pierre Charon SA		448	O		
		295		1 32 98	Pierre Charon SA		449	O		
		298		1 39 75	Pierre Charon SA		450	O		
		299p2	3 01 72	2 39 84	Pierre Charon SA		451	O		
			Chemin rural des Landes des Colévrone (ex A 1089 A Voute)	n'est plus cadastré	0 00		Commune	Attestation n°13 - accord avec la commune	452	E
			Chemin rural du Rocher (ancien F 1059)	n'est plus cadastré	13 50		Commune		453	E
			Chemin rural n°27	n'est plus cadastré	46 00		Commune		454	E
	Chemin rural n°29 (ancien F 1081)	n'est plus cadastré	3 50	Commune	455	E				
	Chemin rural n° 23 (ancien F 1062)	n'est plus cadastré	16 00	Commune	456	E				
	Chemin rural n°30	n'est plus cadastré	10 30	Commune	457	E				
	Chemin rural du fait (ancien F 1070 et F 1071)	n'est plus cadastré	36 00	Commune	458	E				
	Chemin rural n° 28 (ancien F 1073)	n'est plus cadastré	9 50	Commune	459	E				
	<b>TOTAL</b>		<b>301 78 88</b>							

(10) Les références 209 et 431 dans la numérotation des parcelles n'existent pas. (La parcelle référencée 209 était déjà intégrée dans une parcelle plus grande (208 - Cfin°32))

Annexe 2 : plans du parcellaire







SA Carrières de Youme  
 Carrière de Youme  
 Youme, St Georges sur Ene et Ymarcé - 63  
 Rouesse-Vaise - 72  
 MAITRISE FONCIERE  
 AU 1/5000

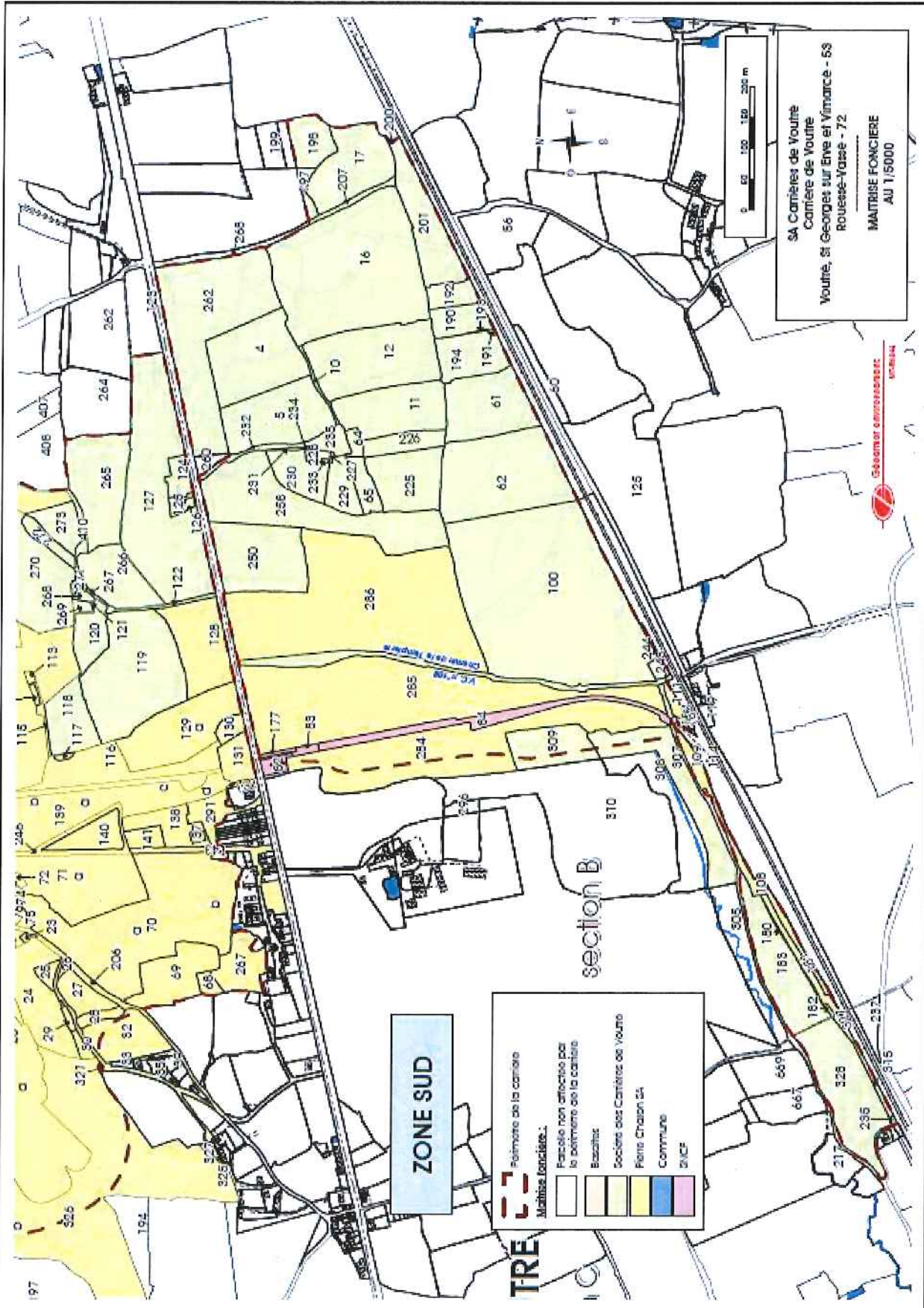


**Palmette de la carrière**

**Maitrise foncière**

- Parcelle non affectée par le périmètre de la Carrière
- Sabotage
- Société des Carrières de Youme
- Plan de Chantier CA
- Commune
- SMCF





**ZONE SUD**

**Maitrise Foncière:**

- Feuille de la carrière
- Faisceau non affecté par le régime de la carrière
- Bazillat
- Société des Carrières de Vourde
- Fiens Chalon SA
- Commune
- DVCF

SA Carrières de Vourde  
 Carrière de Vourde  
 Vourde, St Georges sur Erve et Ymance - 53  
 Rousseau-Yvaise - 72  
 MAITRISE FONCIERE  
 AU 1/5000

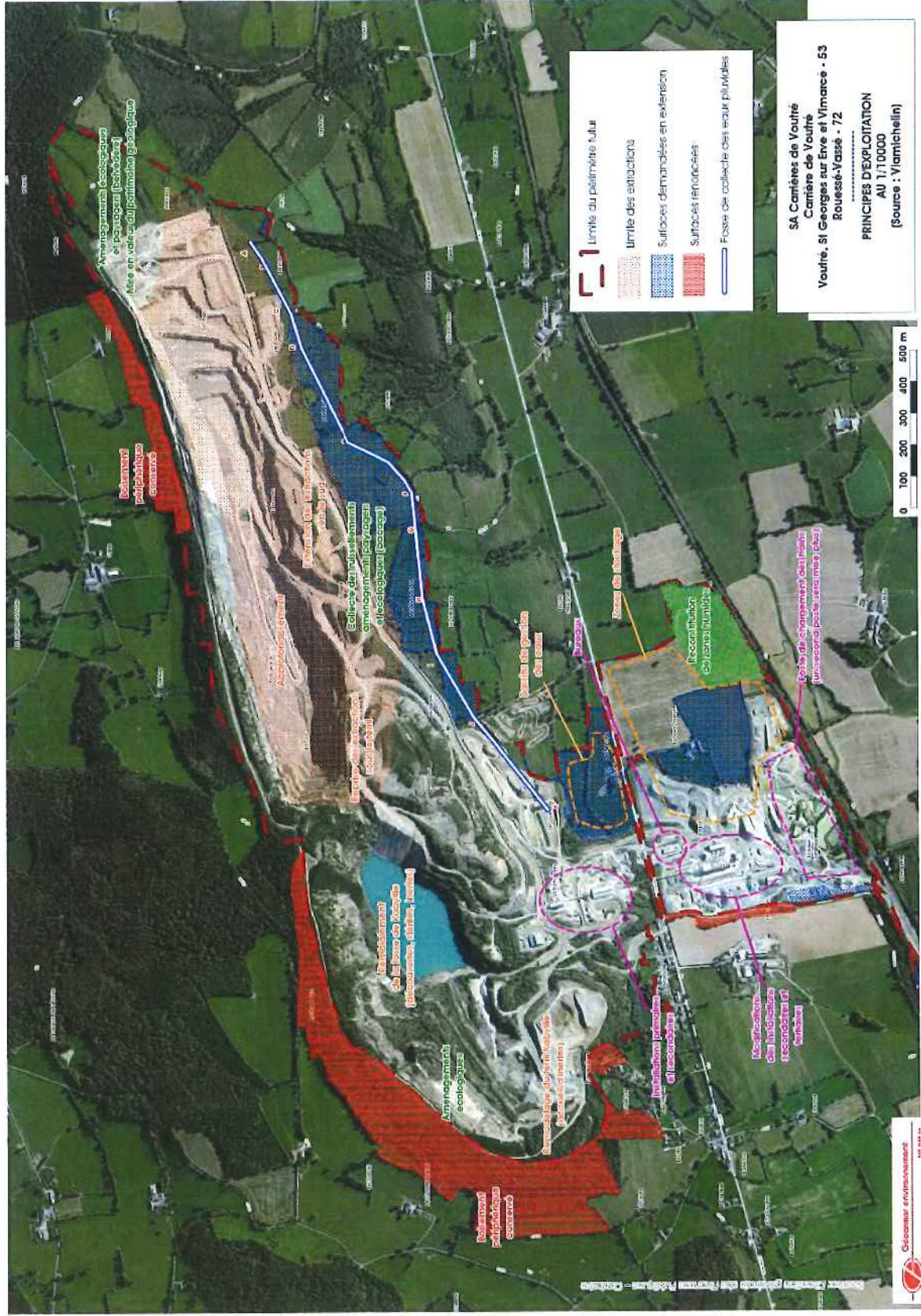
Geometric Construction  
 S.A.

section B

TRE

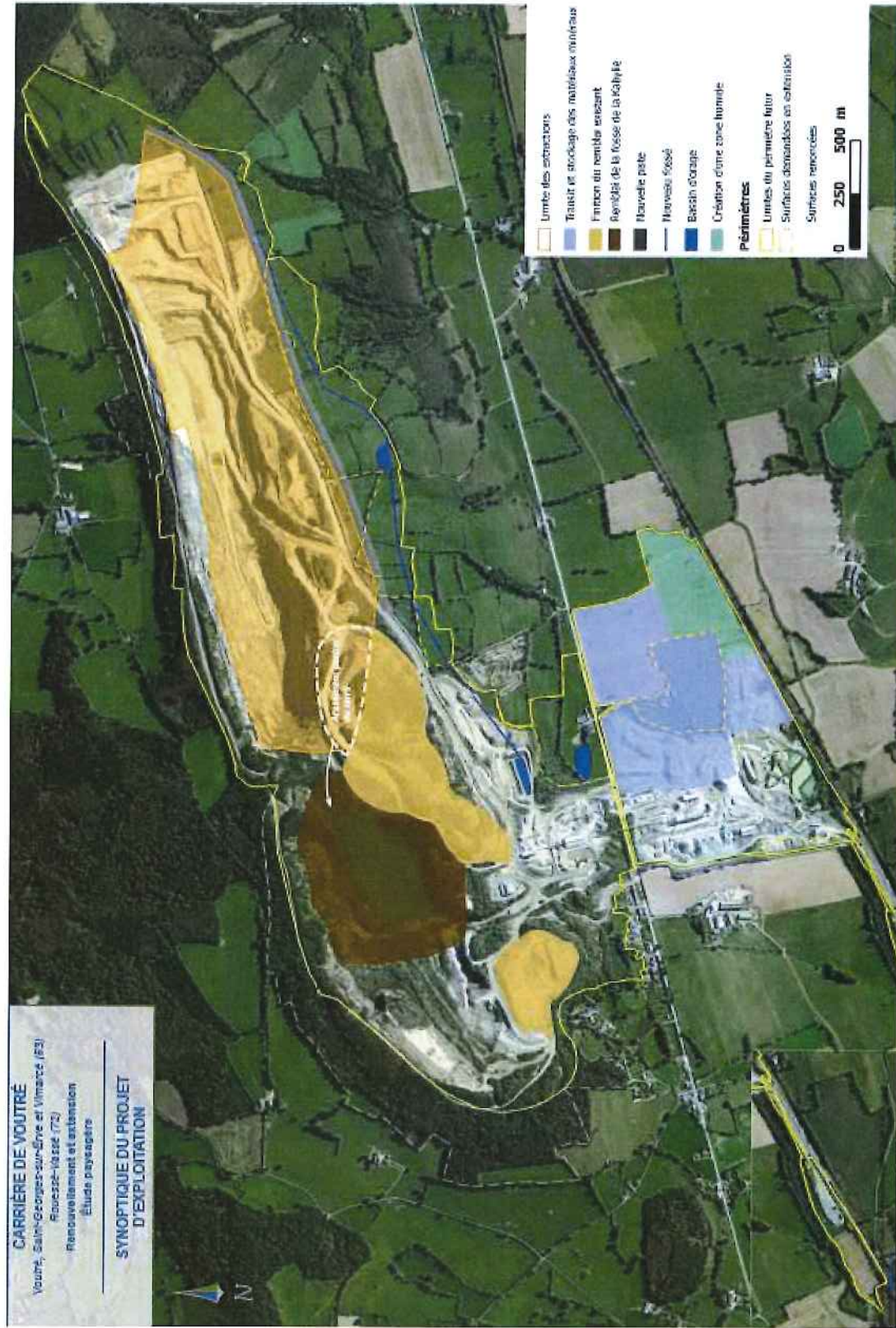


Annexe 3 : Principe d'exploitation



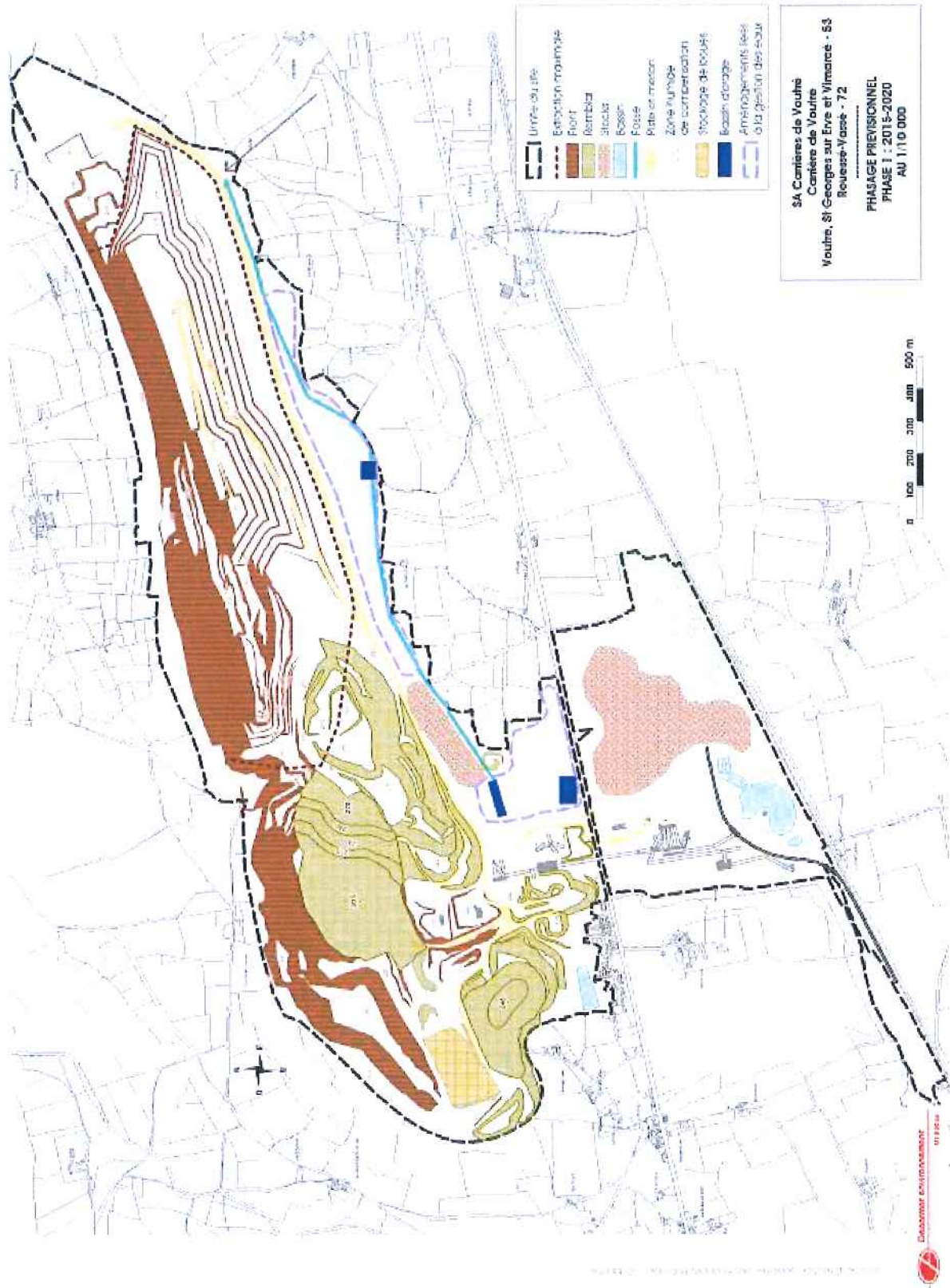


Annexe 4 : localisation des zones de remblai





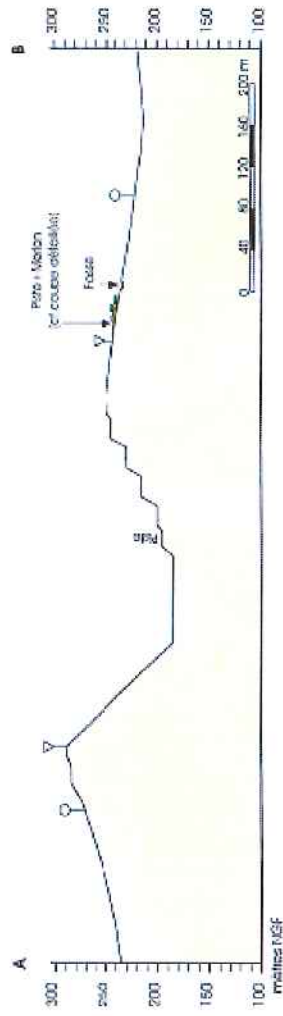
Annexe 5 : Plan de phasage et de remise en état





SA Carrières de Youltre  
 Carrière de Youltre  
 Youltre, St Georges sur Erve et Vimarcé - 53  
 Roussel-Vassé - 72

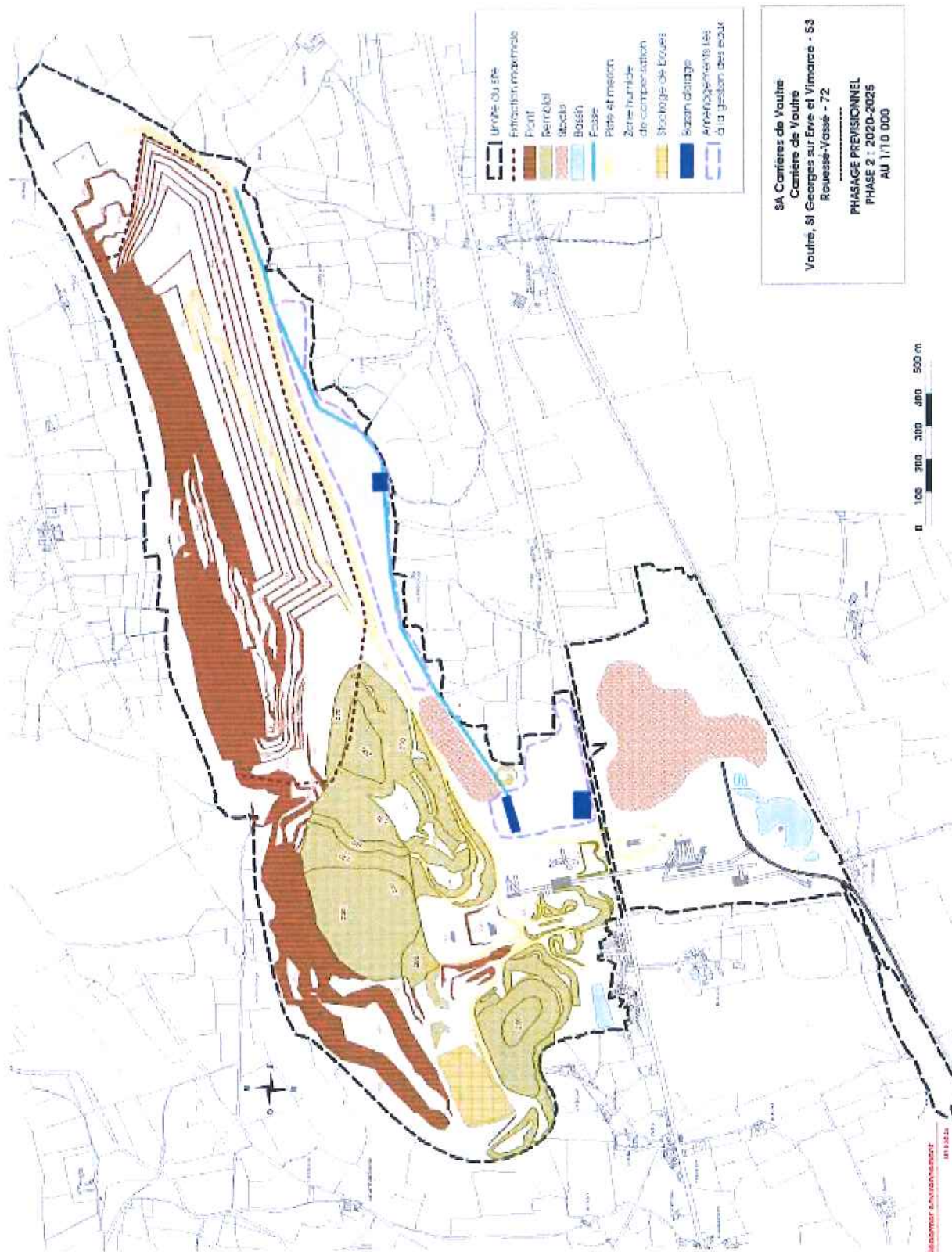
COUPE DE LA PHASE 1 : 2015-2020



○ Limite du site  
 ▽ Limite des entonnoirs



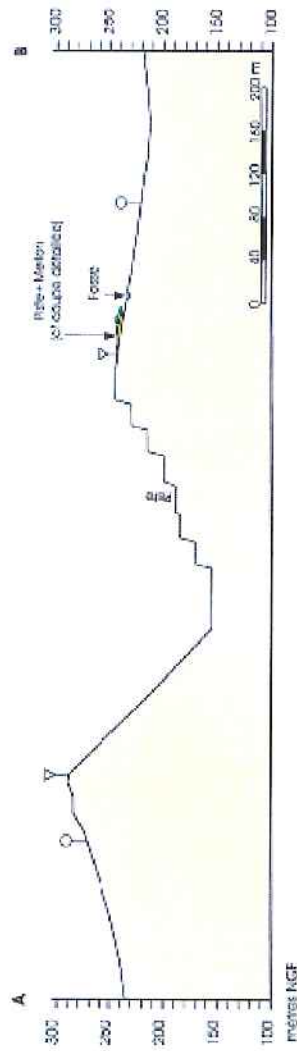






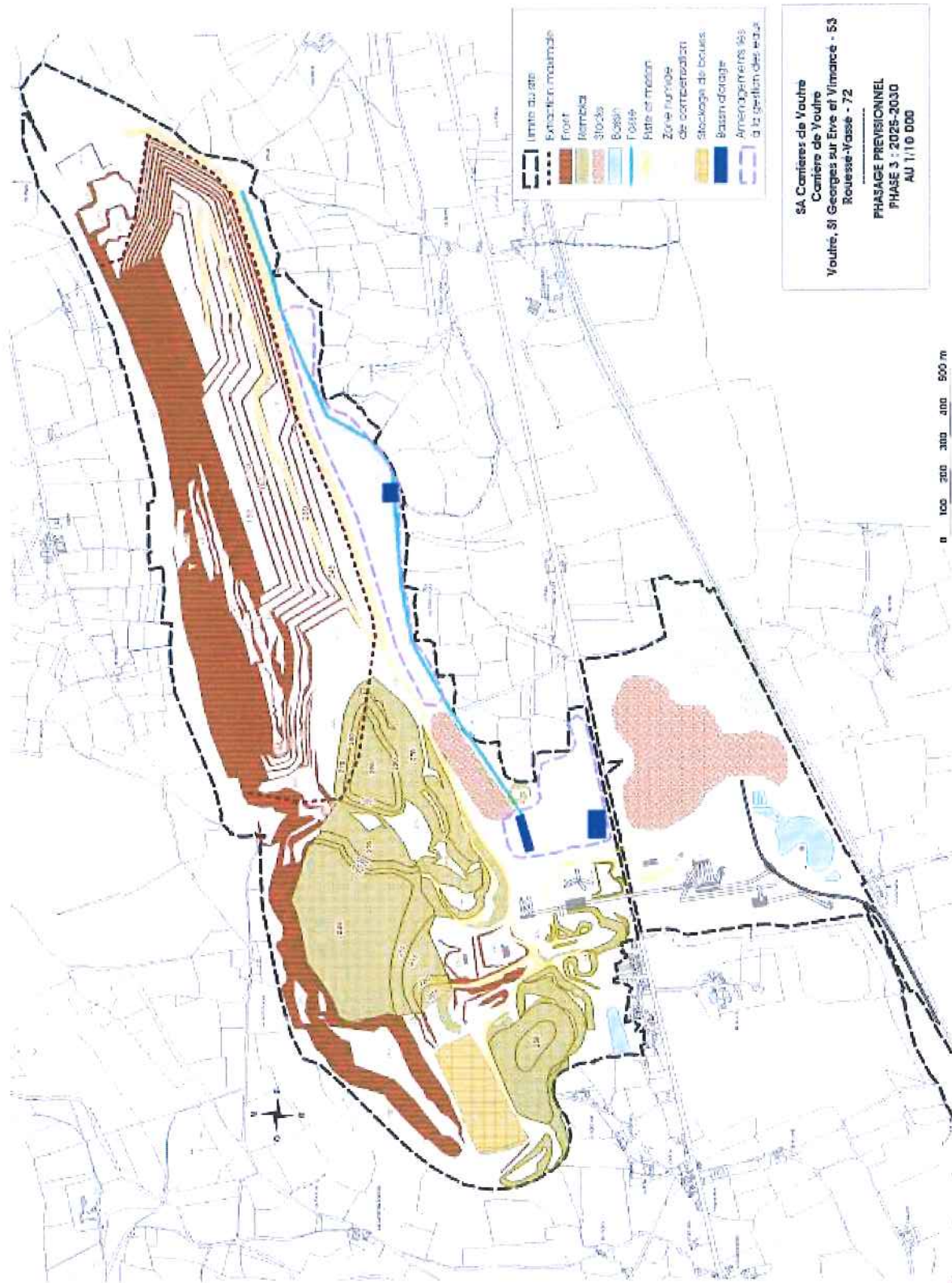
SA Carrières de Voutré  
 Carrière de Voutré  
 Voutré, St Georges sur Erve et Vimarcé - 53  
 Rouessé-Vassé - 72

COUPE DE LA PHASE 2: 2020-2025



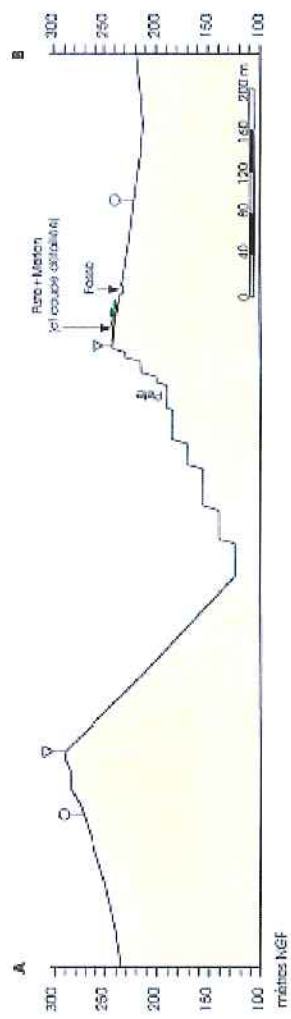
○ Limite du site  
 ▽ Limite des extractions





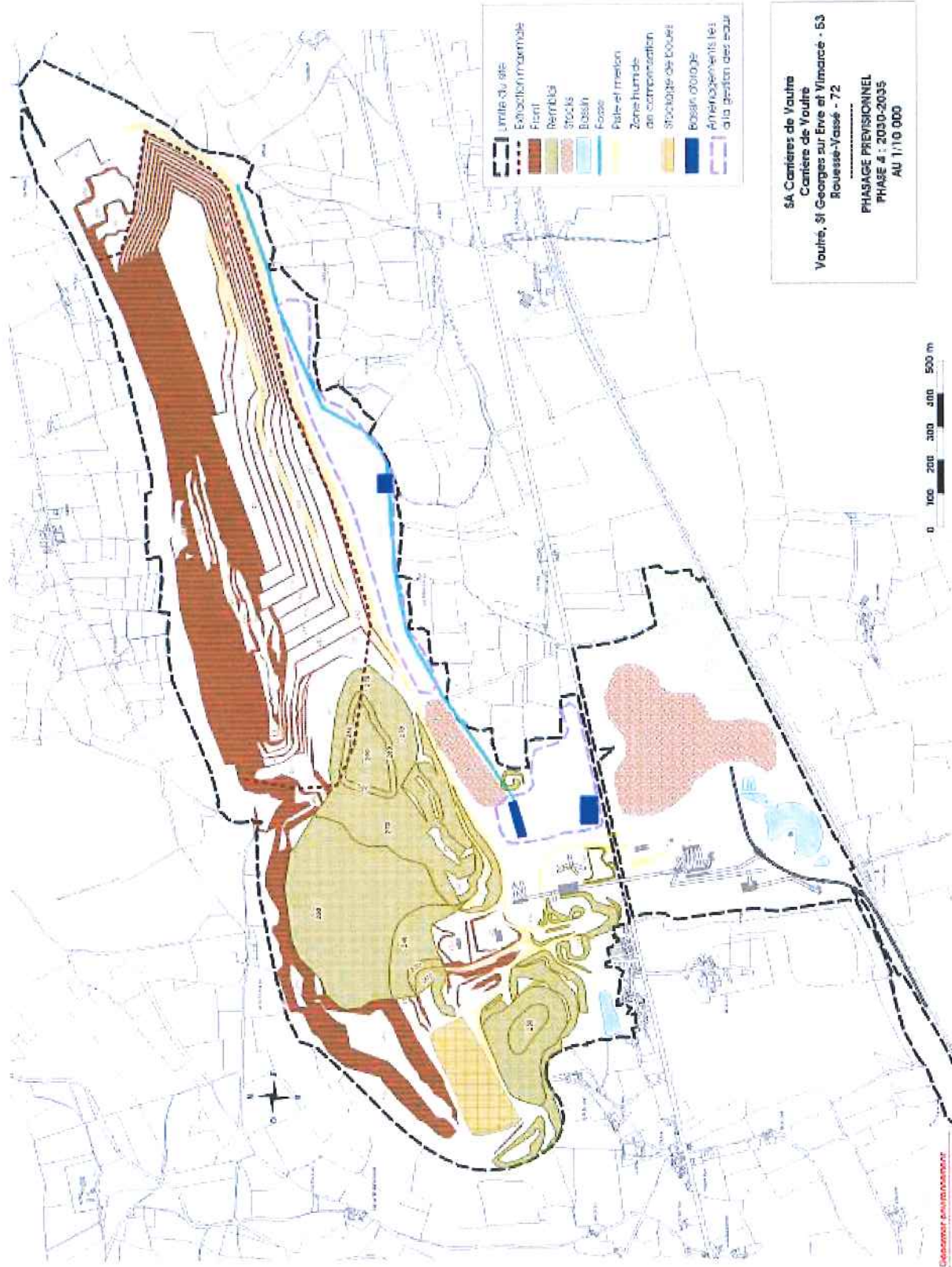
SA Carrières de Voutré  
 Carrière de Voutré  
 Voutré, St Georges sur Erve et Vimarcé - 53  
 Rouesté-Vrassé - 72

COUPE DE LA PHASE 3: 2025-2030



○ Limite du site  
 ▽ Limite des extractions





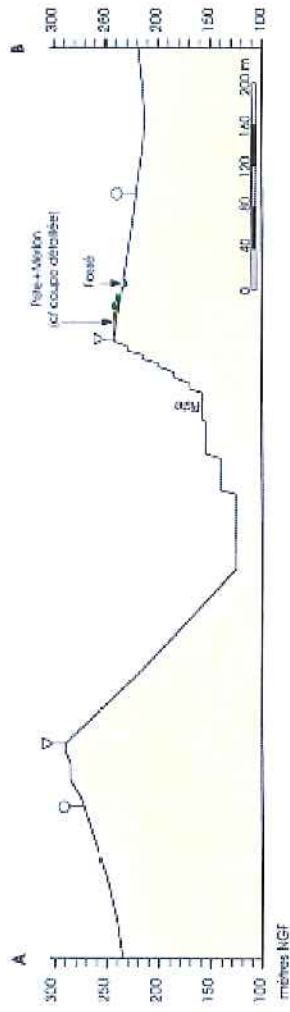
- Limite du site
- Exécution mécanique
- Front
- Remblais
- Stock
- Bassin
- Fosse
- Pale et tronçon
- Zone humide de compensation
- Stockage de boues
- Bassin d'épandage
- Aménagements liés à la gestion des eaux

**SA Carrières de Voutra**  
**Carrière de Voutra**  
 Voutra, St Georges sur Erve et Vitracé - 53  
 Reusse-Vaise - 72  
 PHASAGE PREVISIONNEL  
 PHASE 4 : 2030-2035  
 AU 1/10 000



SA Carrières de Voulté  
 Carrière de Voulté  
 Voulté, St Georges sur Eve et Vimarçé - 53  
 Rouessé-Vassé - 72

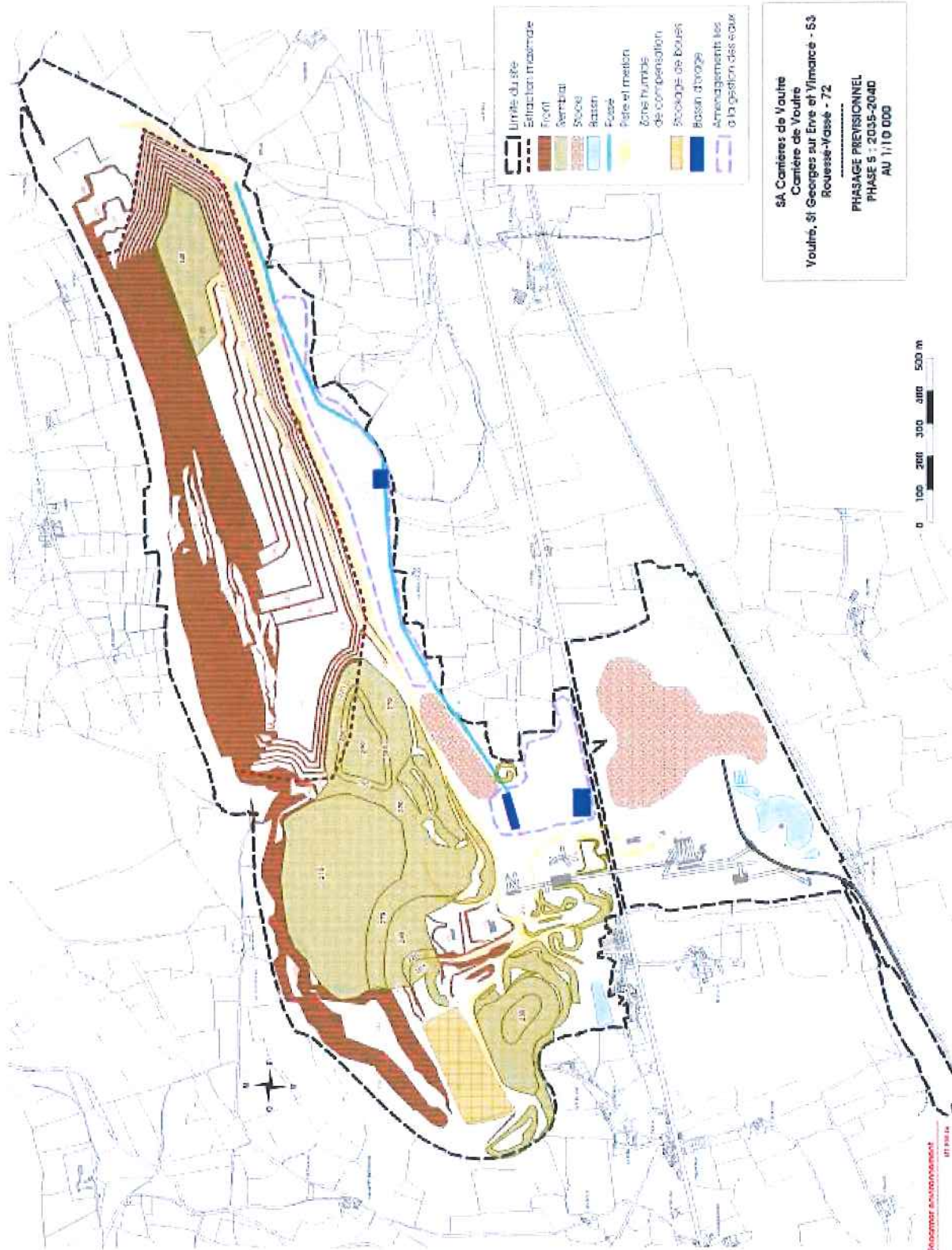
COUPE DE LA PHASE 4: 2030-2035



○ limite du site  
 ▽ limite des excavations







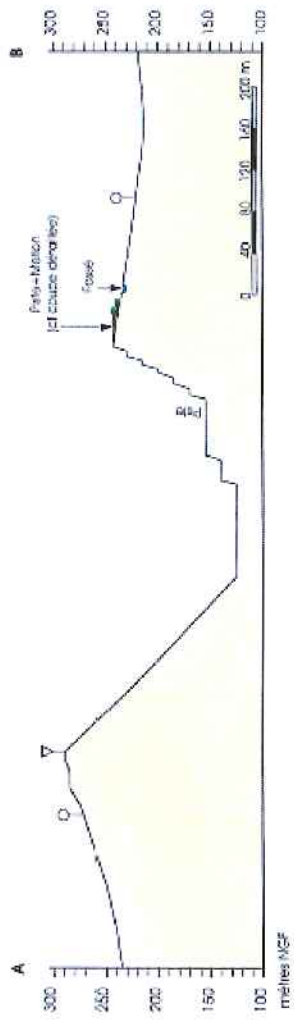
- Unité du site
- Extraction maximale
- Front
- Aérodrome
- Stockage
- Station
- Écluse
- Piste et maison
- Zone humide de compensation
- Stockage de boues
- Bassin d'épuration
- Aménagements liés à la gestion des eaux

SA Carrières de Voutré  
 Carrière de Voutré  
 Voutré, St Georges sur Enve et Ymbarcé - 53  
 Rouesse-Vassé - 72  
 PHASAGE PREVISIONNEL  
 PHASE 5 : 2035-2040  
 AU 1/10 000

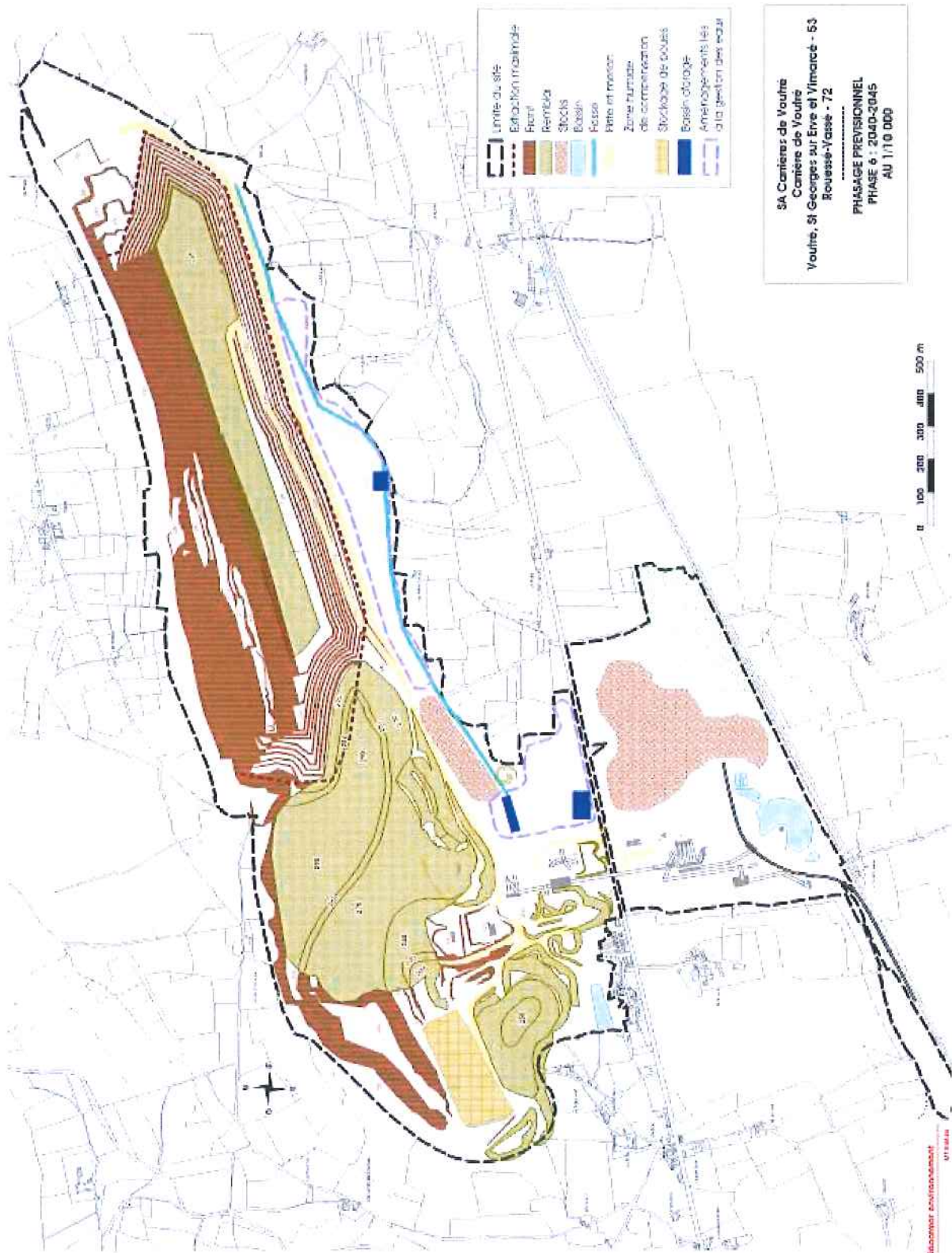


SA Carrières de Vautré  
 Carrière de Vautré  
 Vautré, St Georges sur Erve et Vimarcé - 53  
 Rouessé-Vossé - 72

COUPE DE LA PHASE 5: 2035-2040





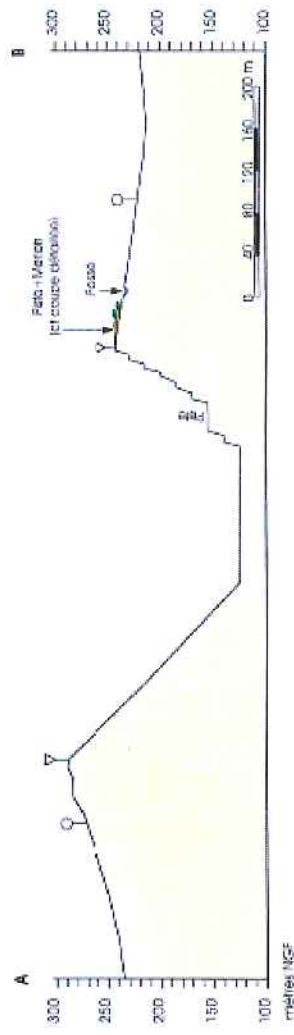


Scale: 1/10 000, 1/20 000, 1/50 000, 1/100 000

SA Carrières de Vouillé  
 Carrière de Vouillé  
 Vouillé, St Georges sur Erve et Vimaracé - 53  
 Rouessé-Vassé - 72

---

**COUPE DE LA PHASE 6: 2040-2045**



○ Limite du site  
 ∇ Limite des excavations





SA Carrière de Voutré  
**CARRIÈRE DE VOUTRÉ**  
 Voutré, Saint-Georges-sur-Erve et Vimercé (83)  
 Rouessé-Vassé (72)

**PRINCIPES DE REMISE EN ÉTAT**

Criffices en blanc : altitude exprimée en mètres NGF



**Bande boisée sur les sommets et bermes**: forêts sur le toit de la surface

**Plan d'eau**  
 Ancône front de taille  
 Linéaire boisée en pied et flanc de talus

**Remise en état en prairie et plantation de hautes herbes**  
 \* Environnement à haute biodiversité

**Reconstituer d'une zone humide**  
 Espace minimal à vocation écologique

**Zone d'activité amphibie**  
 Nouveaux types de structures de traitement des effluents

© 2010, Direction Régionale de l'Environnement de Bretagne pour le territoire

Annexe 6 : Critères à respecter pour l'acceptation de déchets non dangereux inertes soumis à la procédure d'acceptation préalable prévue à l'article 3.4.4.1

1° Paramètres à analyser lors du test de lixiviation et valeurs limites à respecter :

Le test de lixiviation à appliquer est le test normalisé NF EN 12457-2.

PARAMÈTRE	VALEUR LIMITE À RESPECTER exprimée en mg/kg de matière sèche
As	0,5
Ba	20
Cd	0,04
Cr total	0,5
Cu	2
Hg	0,01
Mo	0,5
Ni	0,4
Pb	0,5
Sb	0,06
Se	0,1
Zn	4
Chlorure (1)	800
Fluorure	10
Sulfate (1)	1 000 (2)
Indice phénols	1
COT (carbone organique total) sur éluat (3)	500
FS (fraction soluble) (1)	4 000

(1) Si le déchet ne respecte pas au moins une des valeurs fixées pour le chlorure, le sulfate ou la fraction soluble, le déchet peut être encore jugé conforme aux critères d'admission s'il respecte soit les valeurs associées au chlorure et au sulfate, soit celle associée à la fraction soluble.

(2) Si le déchet ne respecte pas cette valeur pour le sulfate, il peut être encore jugé conforme aux critères d'admission si la lixiviation ne dépasse pas les valeurs suivantes : 1 500 mg/l à un ratio L/S = 0,1 l/kg et 6 000 mg/kg de matière sèche à un ratio L/S = 10 l/kg. Il est nécessaire d'utiliser l'essai de percolation NF CEN/TS 14405 pour déterminer la valeur lorsque L/S = 0,1 l/kg dans les conditions d'équilibre initial ; la valeur correspondant à L/S = 10 l/kg peut être déterminée par un essai de lixiviation NF EN 12457-2 ou par un essai de percolation NF CEN/TS 14405 dans des conditions approchant l'équilibre local.

(3) Si le déchet ne satisfait pas à la valeur limite indiquée pour le carbone organique total sur éluat à sa propre valeur de pH, il peut aussi faire l'objet d'un essai de lixiviation NF EN 12457-2 avec un pH compris entre 7,5 et 8,0. Le déchet peut être jugé conforme aux critères d'admission pour le carbone organique total sur éluat si le résultat de cette détermination ne dépasse pas 500 mg/kg de matière sèche.

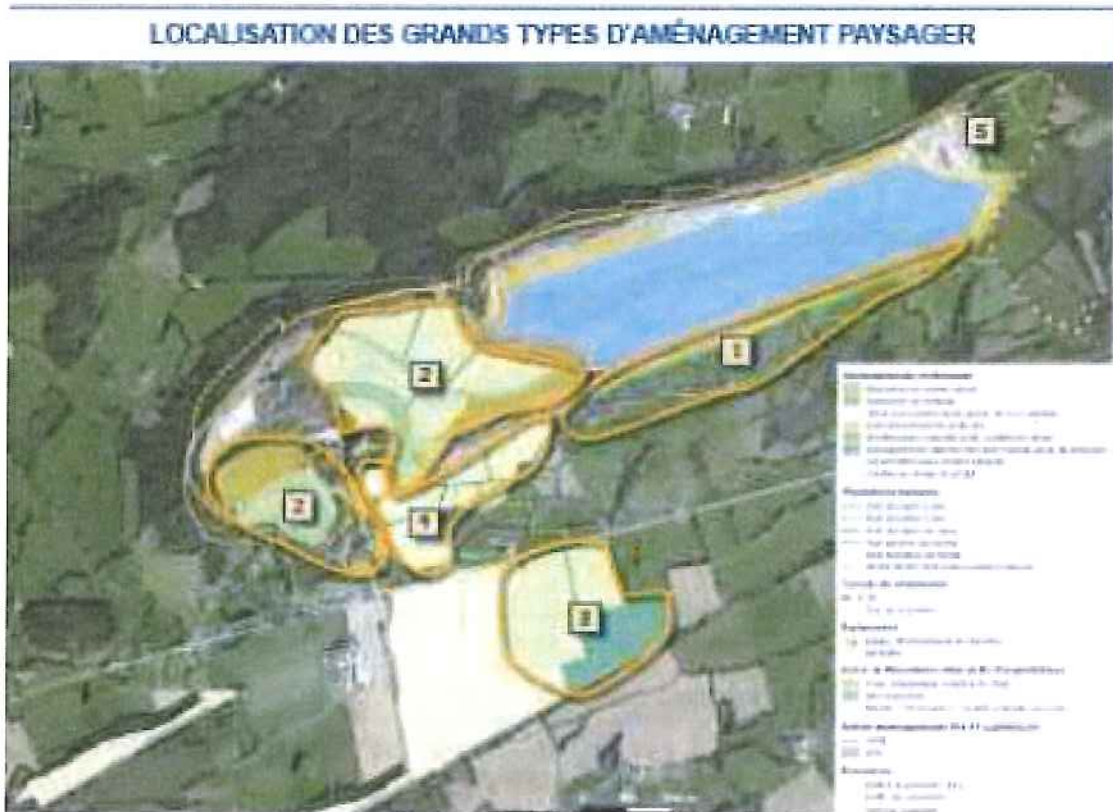


2° Paramètres à analyser en contenu total et valeurs limites à respecter :

PARAMÈTRE	VALEUR LIMITE À RESPECTER exprimée en mg/kg de déchet sec
COT (carbone organique total)	30 000 (1)
BTEX (benzène, toluène, éthylbenzène et xylènes)	6
PCB (polychlorobiphényles 7 congénères)	1
Hydrocarbures (C10 à C40)	500
HAP (hydrocarbures aromatiques polycycliques)	50

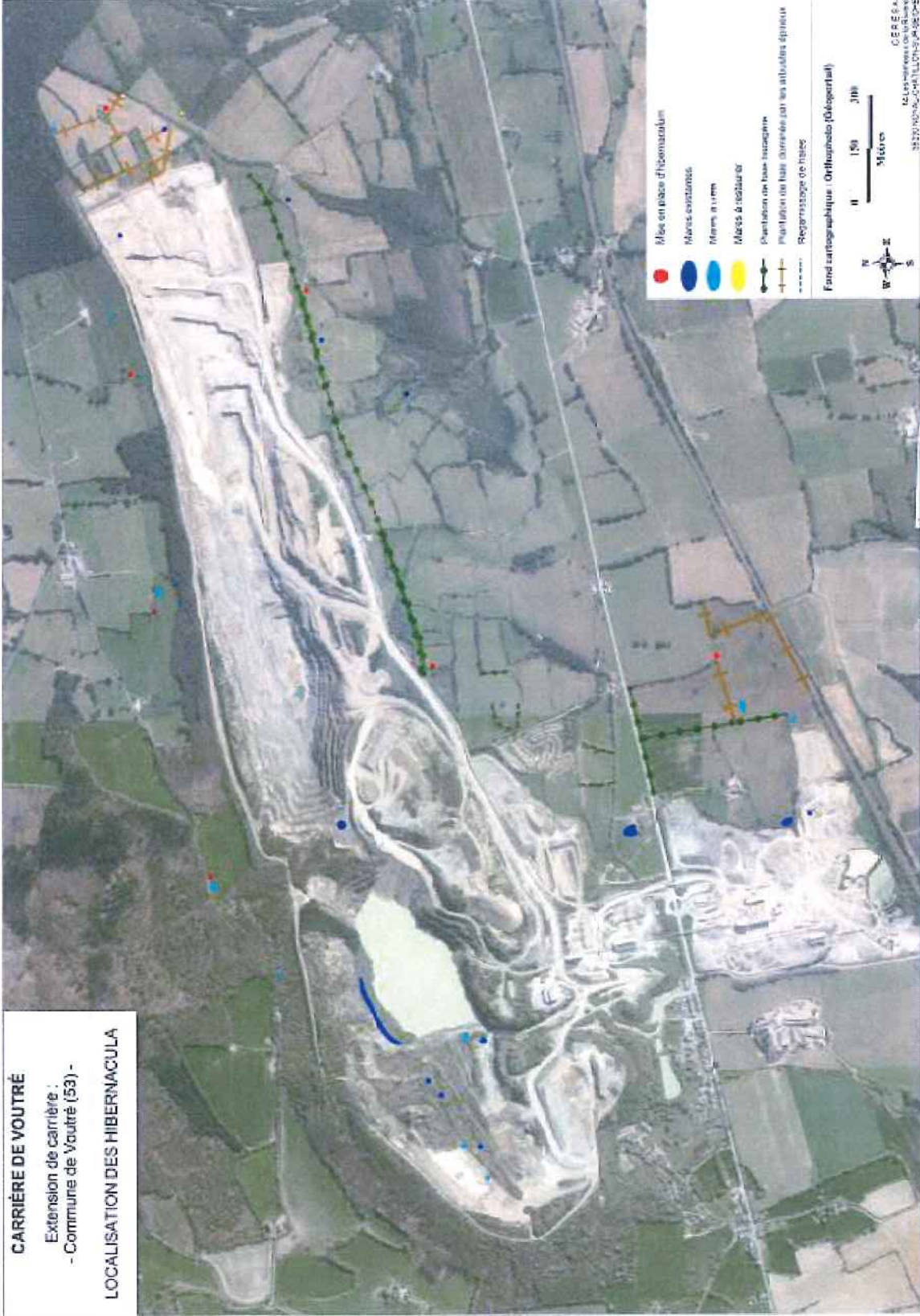
*(1) Pour les sols, une valeur limite plus élevée peut être admise, à condition que la valeur limite de 500 mg/kg de matière sèche soit respectée pour le carbone organique total sur éluat, soit au pH du sol, soit pour un pH situé entre 7,5 et 8,0.*

Annexe 7 : localisation des aménagements paysagers

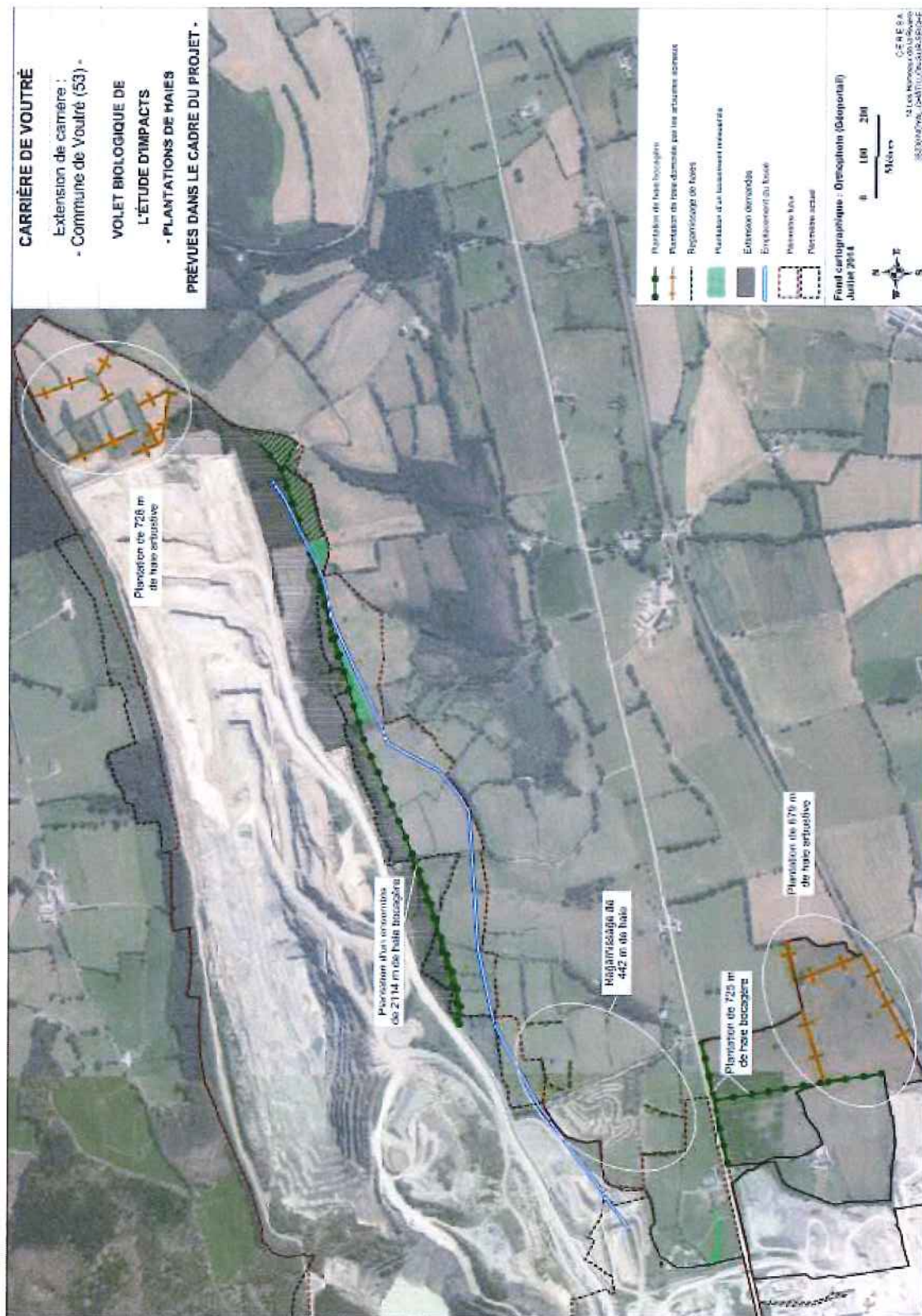




**CARRIÈRE DE VOUTRÉ**  
Extension de carrière :  
- Commune de Voutré (53) -  
**LOCALISATION DES HIBERNACULA**



Annexe 9 : localisation des plantations de haies





Annexe 10 : localisation des nichoirs pour le faucon pèlerin



Annexe 11 : localisation des mares existantes et à créer

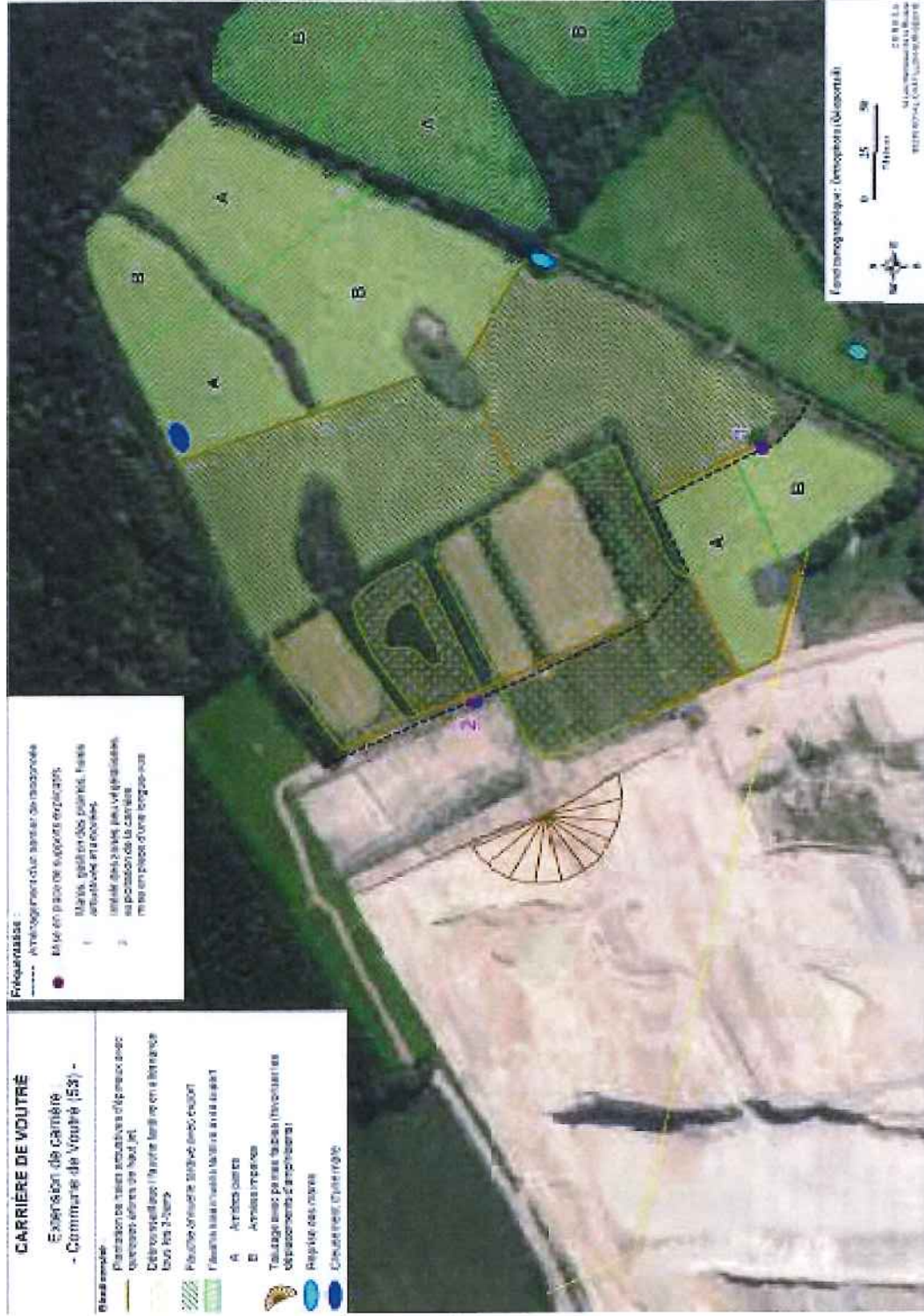




Annexe 12 : localisation et aménagement de la zone humide de compensation

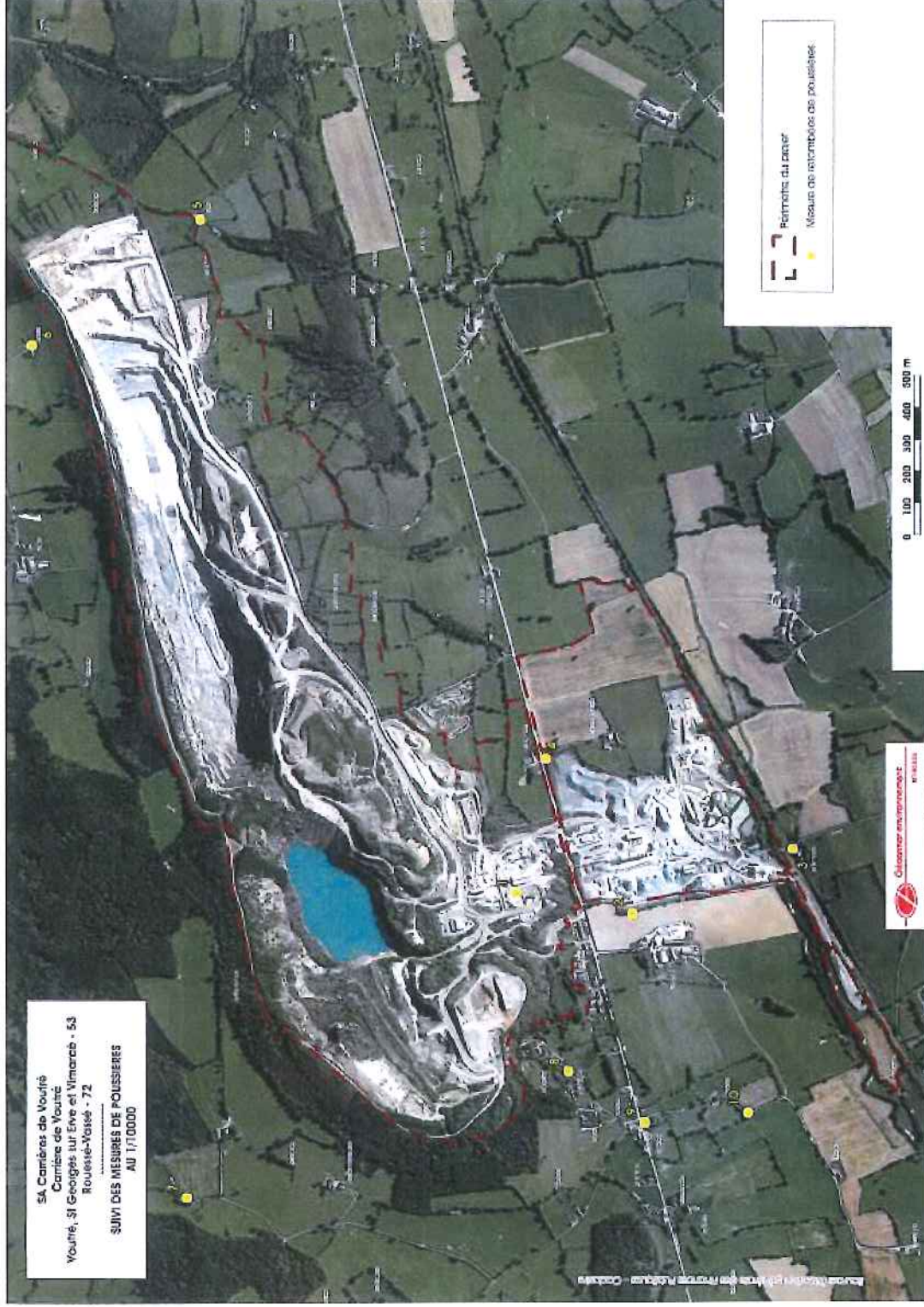


# Annexe 13 : Modalités de gestion des prairies à l'Est



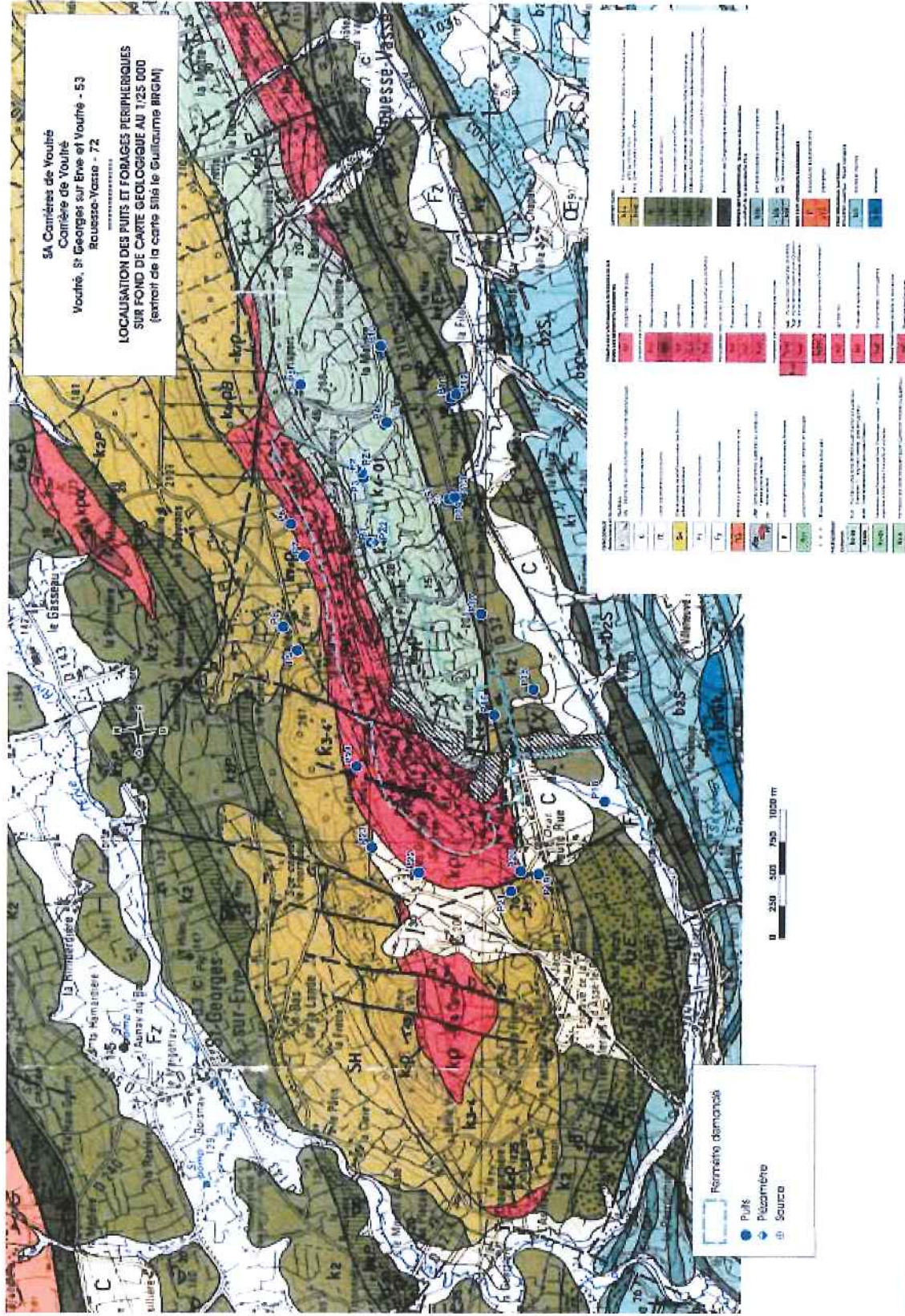


Annexe 14 : Localisation des stations de mesure des retombées de poussières





Annexe 15 : localisation des ouvrages de suivi piézométrique





Annexe 16 : localisation des points de mesure de bruit

